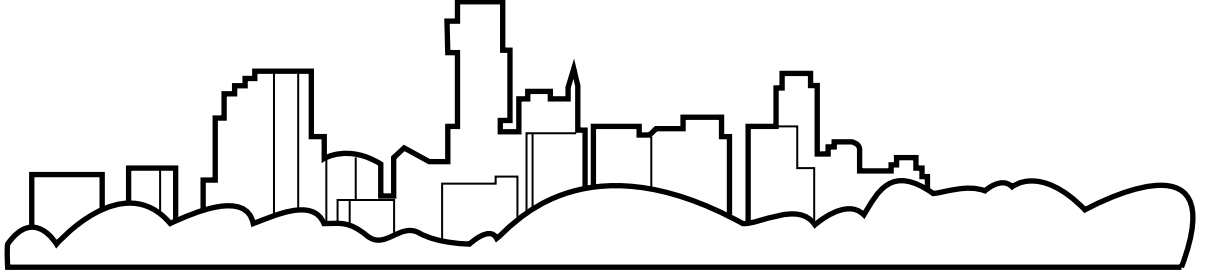


كتاب أنشطة الحراس الصغار من هيئة الحدائق والمتنزهات في أوستن



تعليمات الطباعة والمزيد

1. تم إعداد ملف PDF هذا للطباعة على الوجهين. افتح ملف PDF باستخدام عارض ملفات PDF على جهاز الكمبيوتر الخاص بك. نوصي باستخدام Adobe.

2. حدد "طباعة" لفتح نافذة خيارات الطباعة.

3. ضمن "حجم الصفحة"، حدد "الحجم الفعلي". لاتجاه الطباعة، حدد "عمودي" و"طباعة" على الوجهين. اطبع الصفحات 2-21. إذا لم تتمكن الطابعة من الطباعة على الوجهين، فاضبط نافذة الصفحة على 2-16 و 2-18.

4. في حالة طباعة عدة نسخ، نوصي بطباعة بضع صفحات اختبار أولاً.

لإكمال هذا الكتيب افتراضياً، أرسل صورة للحارس الصغير وهو يحمل دفتر الأنشطة هذا واسمه وعنوانه البريدي إلى Melissa.Hand@austintexas.gov. سنرسل لك رزمة الحارس الصغير بالبريد! نود أيضاً معرفة النشاط الذي استمتعت به أكثر من غيره!

AUSTIN
PARKS &
RECREATION

كتاب نشاط الحراس الصغار

الأعمار الموصى بها:
5-10 سنوات

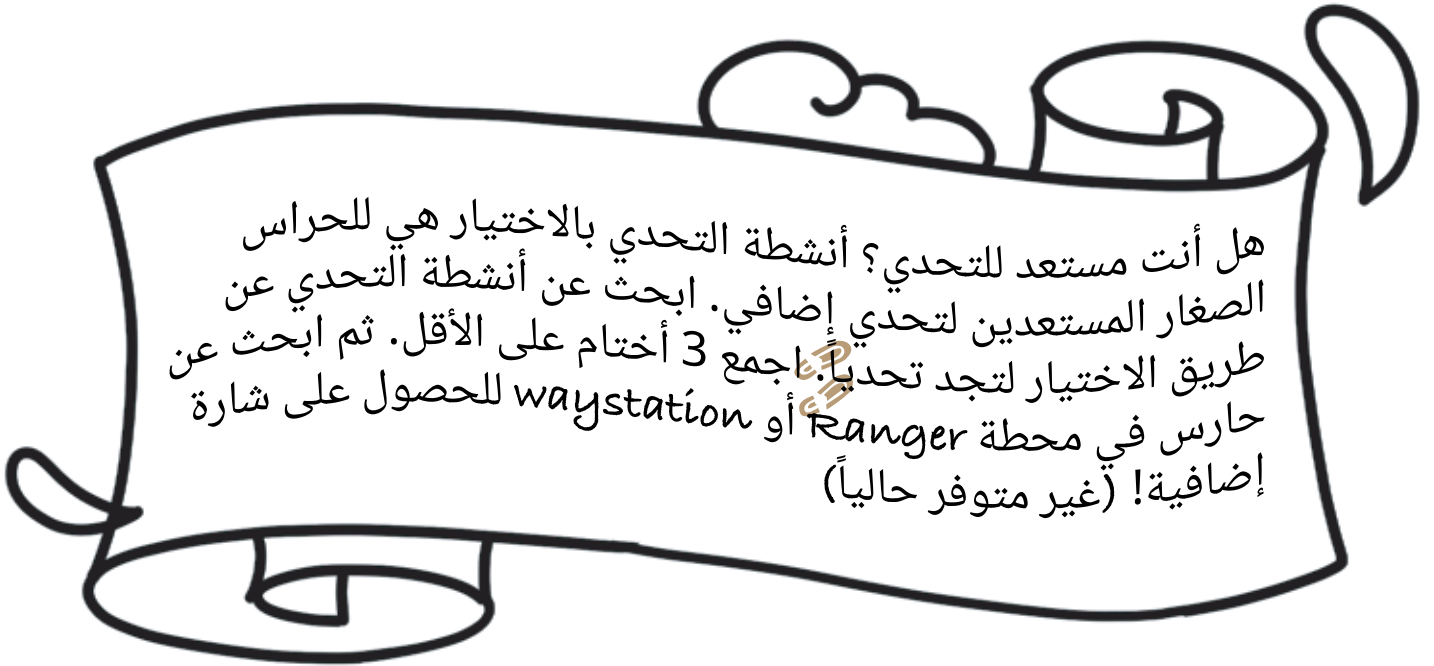
اسم صاحب هذا الكتاب:





مرحباً يا صديقي!

هل تعلم أن هناك حوالي 300 متنزه في أوستن؟ سيساعدك كتاب النشاط هذا على اكتشاف تلك المساحات الخارجية والاستمتاع بها. أكمل 5 أنشطة على الأقل. ثم سلّم كتابك إلى حارس في محطة حراس Ranger أو محطة Waystation. وهناك، ستأخذ تعهد "الحراس الصغار" وستحصل على الشارة الخاصة بك. دعنا نستكشف حدائق أوستن وتذكر ألا تترك أي أثر!



هل أنت مستعد للتحدي؟ أنشطة التحدي بالاختيار هي للحراس الصغار المستعدين لتحدي إضافي. ابحث عن أنشطة التحدي عن طريق الاختيار لتجد تحدياً. اجمع 3 أختام على الأقل. ثم ابحث عن حارس في محطة Ranger أو Waystation للحصول على شارة إضافية! (غير متوفر حالياً)

إقرار الأرض

كانت الأرض التي نعيش عليها ونستمتع بها مأهولة بالسكان الأصليين منذ ما يقرب من 12,000 عام. تضمنت بعض هذه المجموعات **Tonkawa** و **Coahuilteca** و **Jumanos** و **Sana** و **Comanche** و **Apache** وغيرها. يود حراس الحدائق أن يتقدموا بالشكر إلى المشرفين الأصليين على الأرض، وللأشخاص الذين يعتنون بالأرض الآن وفي المستقبل.

تعرف على المزيد حول ثقافات السكان الأصليين بالانتقال إلى الصفحة 9 من هذا الكتاب.





مرحباً،
أنا ريمي رينغتونيل. أنا من حراس
الحدائق في أوستن. يمكنك أن
تقول إنني حارس من خلال هذه
الشارة التي أرتديها.

أوه لا! شارتي مفقودة! لا بد أنني
تركتها في مكان ما. هل ستساعدني
في البحث عنها؟

هل أنت مستعد لمساعدة ريمي
في البحث عن شارته؟ هذا يعني
الذهاب خارجاً!

التخطيط المسبق والتحضير:

احزم حقيبة ظهرك بالعناصر التالية
للحفاظ على سلامتك. تتسع حقيبتك لستة
عناصر فقط. اختر العناصر الستة التي ستأخذها
عن طريق وضع دائرة عليها.



exc
قم بإنهاء صفحة "بيغ فوت"
غادر بلا أثر" ونشاط صديق
الموجودة في الجزء الخلفي
من هذا الكتاب. سلّمه إلى
حارس للحصول على
ختم.

اختم هنا

ربما تركت شارتي في
المنزل. دعونا تحقق.



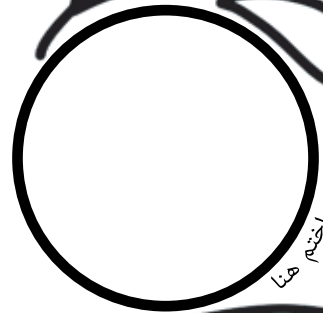
تحتاج الحيوانات الشجرية إلى الأشجار لتكون موطنها. يوجد أكثر من 33.8 مليون
شجرة في أوستن. وهي منازل لحيوانات مثل الطيور والسناجب والراكون و
الرنجات!

ابحث عن شجرتك المفضلة في حديقة قريبة.
ارسمها أدناه.

اترك ما تجده:

إذا وجدت شيئاً رائعاً،
فالتقط صورة له أو ارسم
صورة له، لكن اتركه هناك
ليستمتع به الآخرون.

قم بزيارة مركز أوستن للطبيعة
والعلوم. قدّم حقيقة خاصة بالطبيعة
إلى مكتب التداول للحصول مقابلها
على ختم.



حسناً، لم تكن في المنزل. دعنا نتحقق من صديقتي جوين جراكل. تحب جمع الأشياء اللامعة.

هناك الكثير من الطيور المختلفة هناك. أثناء البحث عن جوين، ضع دائرة حول جميع الطيور التي تجدها أدناه.

احترم الحياة البرية: عندما ترى حيواناً، انظر إليه من مسافة آمنة.

العقاب الشاهين



أنا آسفة، لم أرها.

مرحباً يا جوين، لقد أضعت شارتي. هل رأيتها؟

شكراً لك.

أحياناً أتناول الغداء
مع ماري
مونارك التي تعيش في
مرج الزهور البرية. مرحباً يا
ماري، هل ستساعديني
في البحث عن
شارتي؟

إسي! أكيد يا ريمي.

ابحث في حقل الزهور البرية
عن شارة ريمي. أثناء البحث،
احترس من كائنات التلقيح. تساعد هذه
المخلوقات الخاصة النباتات على صنع
الفاكهة أو البذور. كم يمكن أن تجد
منها؟

تريد أن ترى كائنات التلقيح وهي
تعمل؟ قم بزيارة حقل الزهور البرية
لمتحف Elísabet Ney. أثناء وجودك
هناك، توقف وانظر إلى العمل الفني لـ
Elísabet Ney

انضم هنا

ساعد الأشخاص
أدناه في تشكيل أوستن
بطرقهم الخاصة. ارسم خطأً
من الشخص إلى أفعاله.

تم تسمية المركز
الثقافي المكسيكي
الأمريكي على
اسم هذه المرأة التي عملت على إنشاء
مساحات لفنون أمريكا اللاتينية في وسط تكساس.
ساعدت في إنشاء مجموعة رقص، Ballet Folklórico
de Tejas، ومتحف Mexic-Arte، وهو متحف
مخصص للثقافة اللاتينية.

كان هذا الرجل مهاجراً
يابانياً بنى بنفسه حديقة
Taniguchi Japanese Garden
اليابانية في حدائق Zilker النباتية. كانت
هدية شكر لمدينة أوستن على تعليم أبنائه. كان
يأمل أن تجلب الحديقة السلام لكل من يزورها.

كانت هذه السيدة الأولى
السابقة للولايات المتحدة تحب الزهور البرية.
ساعدت في جعل مسار المشي والدراجات Ann
and Roy Butler Hike-and-Bike جميلاً من خلال
تراها حول البحيرة. تم تسمية
على اسمها. اختيار النباتات التي
اسم البحيرة لاحقاً

كان هذا الرجل من
قدامى المحاربين في الحرب
العالمية الأولى وأصبح أول طبيب
أسنان أسود في أوستن. كما تحدث عن طرق
وخدمة حافلات وحدائق أفضل لمجتمعه على الجانب
الشمالي الشرقي من المدينة. حارب من أجل
إنشاء حديقة في شرق أوستن سُميت الآن على
شرفه.

دعم هذا الرجل ترفيه الشباب في أوستن. ساعد في دمج
ألعاب البيسبول في Little League في الأربعينيات. لقد
دفع باتجاه إنشاء حديقة كبيرة في شرق أوستن تحمل اسمه
الآن.

سبحت هذه المرأة
في Barton Springs
عندما لم يُسمح للأشخاص السود بالسباحة
هناك بسبب الفصل العنصري. وأصبحت لتصبح
أول أمريكية سوداء تشغل منصب أمين خزينة
الولايات المتحدة. تمت إعادة تسمية الشارع الواقع
شرق Barton Springs على اسمها في
عام 2018.

RAUL "ROY" G.
GUERRERO

DR. EVERETT
GIVENS

LADY BIRD
JOHNSON

AZIE TAYLOR
MORTON

EMMA S.
BARRIENTOS

ISAMU TANIGUCHI

قم بزيارة متحف
George Washington Carver. تعرف
على معلومات حول جورج واشنطن كارفر
والشخصيات التاريخية الأخرى. اكتشف أهمية
Juneteenth لا تنسى مراجعة معرض
الأطفال!

اختتم هنا



هناك العديد من الوظائف التي يجب القيام بها في الحدائق. كل هذه الوظائف مهمة في التأكد من بقاء الحدائق نظيفة وآمنة. أبحث عن موظف الحدائق والمتنزهات في متنزه محلي أو مركز ترفيهي. اسألهم الأسئلة أدناه.



ما اسمك؟

ما طبيعة عملك؟ ماذا تفعل؟

ماذا تريد أكثر من عملك؟

كيف يمكنني المساعدة في الحفاظ على المتنزهات جميلة؟

اطرح سؤالك الخاص.



أنا متعب جداً. لِن أَجد شارتي أبداً!

مهلاً، ما هذه الحفرة؟

أوه، لا!!!!!! !!

يبدو أن ريمي سقط في إحدى سمات الحجر الجيري الكارستي، أو كهف. أكمل المتاهة وساعد ريمي في إيجاد طريقه للخروج.

بداية

نهاية

شكراً لك يا سامي.

ما الذي تفعله هنا؟ يجب ألا تستكشف الكهوف بدون مرشد مدرب. يمكن أن تضيع أو تتأذى. اسمي سامي سالاماندر، سأريك طريقة الخروج. اتبعني!

قاد هذا الكهف ريمي إلى بركة Barton Springs. هل زرت هذه البركة من قبل؟ كان السكان الأصليون يزورون هذه الينابيع منذ أكثر من 9000 عام. لا يزالون يؤدون الاحتفالات في الينابيع اليوم. لمعرفة المزيد قم بزيارة موقع livingspringsaustin.org. قم بتلوين الصفحة أدناه وتأكد من تلوين سمندر Barton Springs الثلاثة باللون الوردي!

نعم، شكراً جزيلاً لك!

وشكراً لكم على كل مساعدتكم اليوم. خذ هذا الكتاب إلى محطة الحارسه لتحصل على شارة خاصة بك. إنها طريقيتي في قول شكراً لك على كل مساعدتك اليوم!

ريمي، هل فقدت شارتك؟ لقد وجدت واحدة أمس.

احترم الزوار الآخرين: استخدم أصواتاً هادئة في المتاحف، ولا ترش الآخرين في المسبح وتذكر أن تقول دائماً من فضلك.

قم بزيارة سبلاش! معرض بجوار بركة Barton Springs. تعرف على المزيد حول سلامندر Barton Springs الذي يعيش في الينابيع.



اختتم هنا

ثقافات السكان الأصليين و Barton Springs

عاش السكان الأصليون على الأراضي التي تسمى الآن تكساس منذ ما يقرب من 12,000 عام. تضمنت بعض هذه المجموعات Tonkawa و Coahuiltecan و Jumanos و Sana و Comanche و Apache وغيرها الكثير. ماذا حدث في رأيك للسكان الأصليين الذين عاشوا هنا؟ أين يعيشون الآن؟ هل ما زالوا في تكساس؟ لماذا لا نعرف أسماء جميع مجموعات السكان الأصليين؟ هل تعرف أي شخص من تراث السكان الأصليين؟

لأكثر من 9,000 عام، تجمع السكان الأصليون حول الينابيع التي عُرفت فيما بعد باسم Barton Springs، والتي سميت لاحقاً باسم رجل أمريكي أبيض استقر في المنطقة لمدة ثلاث سنوات في عام 1837. وفرت الينابيع الطعام والماء، وأيضاً كانت تعتبر مكاناً مقدساً يركز على قصة إنشاء Coahuiltecan. لوحة White Shaman عبارة عن لوحة جدارية مرسومة على جدار مأوى صخري على بعد 250 ميلاً جنوب غرب أوستن، عندما جاب كواهويلتكسان وسط تكساس. توضح اللوحة الجدارية قصة إنشاء بخريطة لأربعة ينابيع تقع في وسط تكساس: Barton Springs و San Marcos Springs و Comal Springs و San Antonio Springs. أجبرت قبائل كواهويلتكسان، إلى جانب العديد من قبائل وسط تكساس الأخرى، على ترك أراضيهم والينابيع في القرن التاسع عشر على يد أشخاص مثل ويليام بارتون الذين أرادوا بناء منازلهم على الأرض. الآن، بعد ما يقرب من 200 عام، يمكن أن يتجمع كواهويلتكسان والقبائل الأخرى حول الينابيع مرة أخرى لجمع مياه الينابيع المستخدمة في احتفالاتهم المقدسة.

هل ترغب في معرفة المزيد عن ثقافات السكان الأصليين؟

تعرف على ثقافات السكان الأصليين الآن: indigenousthoughts.org

اقرأ عن تمكين شباب السكان الأصليين: indigenouslyouth.org

ابحث عن أرض أجدادك التي تعيش فيها: native-land.ca

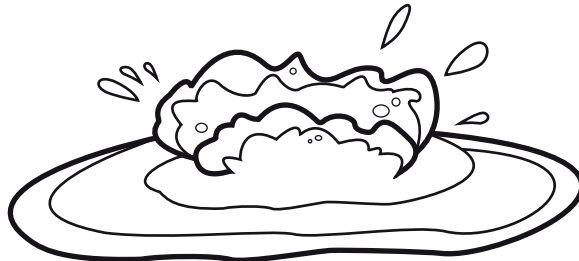
شاهد فيديو عن حفل المياه: <https://bit.ly/2R7kMly>

تعرف على المزيد حول Edwards Aquifer: <https://bit.ly/3t75kTI>

اقرأ عن كواهويلتكسان: <https://bit.ly/3nxtuFS>

قم بزيارة مواقع الزواج القبلية لمعرفة المزيد:

comanchenation.com
tonkawatribe.com
jumano-nation.com



رسومات الحديقة

هل ترى شيئاً رائعاً في الحديقة؟ ارسمها هنا!

قابل طاقم العمل!

كل الشخصيات الموجودة في هذا الكتاب حقيقية! تعرّف على المزيد حول كل حيوان من خلال القراءة عنه أدناه. هل رأيت أياً منهم من قبل؟

ريمي رينغيتيل:

غالباً ما يتم الخلط بين رينغيتيلز أو *Bassariscus astutus* والقط العادي، لكنهما في الواقع أكثر ارتباطاً بالراكون. تنام هذه المخلوقات في أوكار أثناء النهار وتنشط في الليل. تأكل الطيور والزواحف والقوارض، ولكن الأهم من ذلك كله الحشرات. إنهم متسلقون ممتازون، وغالباً ما يتسلقون الأشجار أو الصخور العمودية لإيجاد أماكن آمنة لتكوين أوكار. عادة ما يكون رينغيتيلز خجولاً، لذلك إذا اكتشفت أحدهم، فاعتبر نفسك محظوظاً!



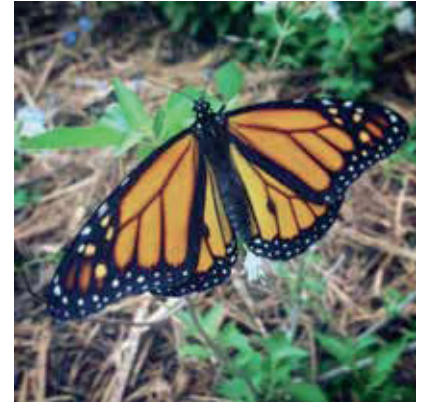
جوين جراكل:

يمكن العثور على *Quiscalus mexicanus*، المعروف أكثر باسم جراكل ذو الذيل العظيم، مجتمعاً في مجموعات كبيرة في جميع أنحاء المدينة. الذكور أكبر قليلاً ولديهم رؤوس سوداء مع وميض من الأزرق والأرجواني. الإناث لها رؤوس بنية. في أبريل، يقوم الذكور برمي ريشهم، ويرقصون، ويدعون الإناث على أمل جذب رفيقة. سيأكلون أي شيء يمكنهم العثور عليه، من السحالي إلى الفاكهة، ولكن أكثر ما يحبونه هو سندويشات التاكو، لذا كن على علم!



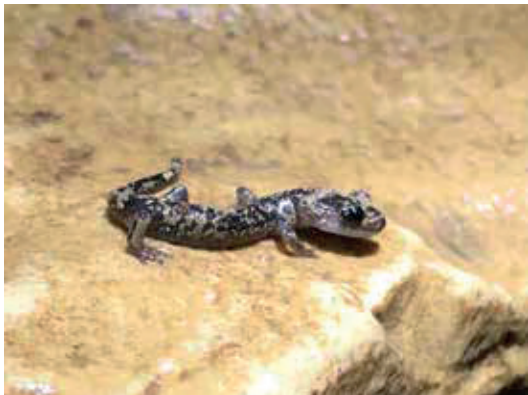
ماري مونارك:

تعتبر فراشات مونارك أو *Danaus plexippus* حشرات لا تصدق. كل عام يشاركون في هجرة تستغرق أكثر من ثلاثة أجيال لإكمالها! يسافرون من المكسيك إلى كندا ويعودون كل عام. إنهم بحاجة إلى نبات الصقلاب ليضعوا بيضهم. عندما يأتي الخريف، سوف يطيرون جنوباً. ينشئ الملوك مجاثم كبيرة في سلاسل الجبال في المكسيك. تُعرف في المكسيك باسم ماريوسا موناركا.



سامي سلمندر:

تعتبر *Plethodon glutinosus* أو سليمي سالامندرز شائعة في جميع أنحاء الولايات المتحدة. على عكس الضفادع، ليس لديهم طور مائي ويولدون كسلمندر مكتمل التكوين. تتكون منازلهم المفضلة من تربة رطبة، لذا يمكن العثور عليها في فضلات الأوراق أو تحت الصخور أو حتى في الكهوف. يأكلون الحشرات الصغيرة مثل النمل والخنافس وديدان الأرض وأكثر من ذلك. إذا شعروا بالخطر، فيمكنهم إنتاج الوحل الذي سيغلق أفواه الحيوانات المفترسة أو يخلق طفح جلدي لدى البشر، لذا تأكد من مشاهدة هذه السلمندر، ولكن لا تلتقطه!





أنا، ريمي رينجتايل، أقر بأن

قد أكمل جميع المتطلبات لمتنزهات مدينة أوستن

جونيور رينجر

في هذا اليوم _____ من _____، _____.

أعدك باتباع قواعد المتنزه ومغادرة الحديقة وهي أفضل مما وجدتها. أعدك بمواصلة التعلم عن أوستن وحدائقها. سوف أشارك ما تعلمته مع أصدقائي وعائلي.

 Penny Pingtail

توقيع الحارس الصغير

التحدي الكبير مع BIGFOOT

يدعوك BIGFOOT والأصدقاء إلى

LEAVE NO TRACE



كن على دراية قبل أن تبدأ اختر
المسار الصحيح قطع أوراق القمامة
الخاصة بك كن حذرًا عند التعامل مع
النيران احترم الحياة البرية كن لطيفًا
مع الزوار الآخرين

اسم المسار الخاص بي:

اختر اسم "مسارك" الجديد المستوحى من حيوانك البري أو حشرتك أو نباتك أو شجرتك.

اكتب ثلاث طرق تدربت بها اليوم على "Leave No Trace".

1.

2.

3.

اذكر ثلاث طرق سوف تتفد من خلالها Leave No Trace في المدرسة أو المنزل.

1.

2.

3.

مناخمة LEAVE NO TRACE

أحسننت، عمل رائع! أنت تساعد في تطبيق Leave No Trace	8
ليس سيئًا، ولكن كيف يمكنك تطبيق Leave No Trace؟	11-9
يا إلهي! بعض أفعالك أقل من الواجب لتطبيق Leave No Trace.	12+

أعد التحقق من إجاباتك واسأل قائدًا بالغًا عن أفضل الطرق لتطبيق Leave No Trace.



احترم الحياة البرية

“Zooms” يراقب كل شيء في الخارج، ويحافظ على مسافة آمنة من الحياة البرية. ارسم ثلاثة حيوانات أو حشرات أو نباتات رأيتها في مغامرتك اليوم!



متاهة LEAVE NO TRACE

“Pointer” والأصدقاء ذاهبون للتخييم! ساعدهم في اتخاذ أفضل الخيارات حول ما يجب عليهم فعله على طول الطريق لتطبيق Leave No Trace. اجمع درجاتك وابحث عن مدى تأثيرك في الصفحة الخلفية.



البداية

A. أحضر زجاجة ماء

B. تحدث إلى أحد الحراس

C. تنزه بدون خريطة

D. اصنع مسارك الخاص

E. ابق على المسار

F. التقط صورًا لأشياء رائعة

G. اجمع الصخور والصنوبر

H. اقطع الزهور على طول الطريق

I. استخدم موقع تخييم معين

J. قم بالتخييم بجوار البحيرة مباشرة

K. قم بالتخييم في حقل العشب

L. استخدم موقد التخييم

M. اكسر الفروع للحصول على الحطب

N. استخدم حلقة نار موجودة

O. قم بتعبئة سلة المهملات

P. اغسل أطباقك في البحيرة

Q. استخدم مرحاض خارجي

R. قم بإبقاء الحيوانات الأليفة مربوطة في مقود

S. قم بتغذية الحيوانات ببقايا الطعام

T. شاهد الحياة البرية من مسافة بعيدة

U. قم بتشغيل موسيقى صاخبة

V. كن ودودًا مع الآخرين

المنزل

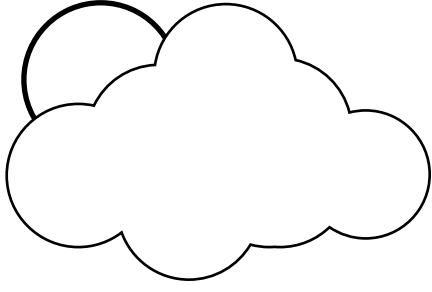
VU TSR QPO NML KJI HGF ED CBA
13 131 131 231 231 331 13 311

تخلص من القمامة

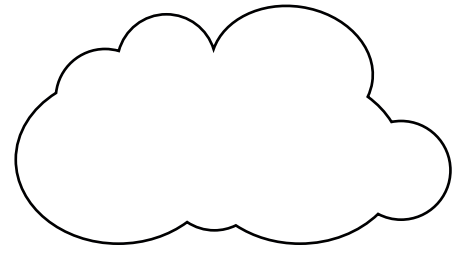
القمامة المتروكة يمكن أن تكون ضارة بالنباتات والحيوانات والبشر كذلك! يمكنك المساعدة في الحفاظ على منتزهك المفضل نظيفًا عن طريق التخلص من القمامة. كم عدد قطع القمامة التي جمعتها اليوم؟



شكرا لزيارتكم! نأمل أن تكون قد استمتعت بالتعرف على الطبيعة ومراقبة الطبيعة هنا. انضم لي أنا وأصدقائي في الاستمرار في تطبيق Leave No Trace في جميع مغامراتك في الأماكن المفتوحة!



الموارد



Park Ranger Station

512-978-2600

2105 B Andrew Zilker Road

مفتوحة من الجمعة إلى الأحد، من 1 إلى 5 مساءً.

ستطرح محطات Ranger Waystations قريباً. ابحث عن التفاصيل في austintexas.gov/parkrangers

تحدي عن طريق مواقع الاختيار

Austin Nature and Science Center

2389 Stratford Drive

مفتوح من الاثنين إلى السبت، 9 صباحاً - 5 مساءً

الأحد، 12 - 5 مساءً

هاتف: 512-974-3888

Elisabet Ney Museum

304 East 44th Street

مفتوح من الأربعاء إلى الأحد، من 12 إلى 5 مساءً.

هاتف: 512-974-1625

George Washington Carver Museum

1165 Angelina Street

مفتوح من الاثنين إلى الأربعاء، من الساعة 10

صباحاً حتى الساعة 6 مساءً.

الخميس، 10 صباحاً - 9 مساءً

الجمعة، 10 صباحاً - 6 مساءً

السبت، 10 صباحاً - 4 مساءً

هاتف: 512-974-4926

Splash! معرض في مركز

Beverly S. Sheffield Education التعليمي

2201 William Barton Drive

مفتوح الثلاثاء - السبت، 10 صباحاً - 5 مساءً

الأحد 12 - 5 مساءً

هاتف: 512-974-6350

مبادئ Leave No Trace Principles

5. كن حذراً من الحريق - تأكد أنه من المسموح إشعال نار تدفئة أو طبخ صغيرة في المنطقة التي تزورها. استخدم حلقة حريق موجودة لحماية الأرض من الحرارة. احرق كل الخشب حتى يصبح رماداً وتأكد من أن النار قد انطفأت تماماً وباردة قبل المغادرة.
6. احترم الحياة البرية- راقب الحيوانات من مسافة بعيدة ولا تقترب منها أبداً أو تطعمها أو تتبعها. احم الحياة البرية وطعامك عن طريق تخزين وجباتك والقمامة. كن مسيطراً على الحيوانات الأليفة الخاصة بك في جميع الأوقات، أو تركها في المنزل.
7. كن لطيفاً مع الزوار الآخرين - تأكد من أن المتعة التي تتمتع بها في الهواء الطلق لا تزجج أي شخص آخر. استمع إلى الطبيعة. تجنب إصدار أصوات عالية أو الصراخ. سترى المزيد من الحيوانات إذا كنت هادئاً.

1. اعرف قبل أن تذهب - كن مستعداً ارتد ملابس لحمايتك من البرد أو الحرارة أو المطر. تعرف على المناطق التي تزورها. اقرأ الكتب وتحدث إلى الناس قبل أن تذهب. كلما عرفت أكثر، كلما كان لديك المزيد من المرح.
2. اختر المسار الصحيح - ابق على المسار الرئيسي لحماية الطبيعة والابتعاد عن التجول بمفردك. ابتعد عن الزهور أو الأشجار الصغيرة. قد لا تنمو مرة أخرى إن تأذت!
3. قم بإلقاء القمامة في الأماكن المخصصة. أو احزمها معك. ضع القمامة، حتى الفتات، في علب القمامة أو احملها إلى المنزل. حافظ على المياه نظيفة. حافظ على الصابون والطعام وأنبوب بعيداً عن البحيرات والجداول.
4. اترك ما تجده - اترك النباتات والصخور والأشياء التاريخية كما تجدها حتى يتمكن الشخص التالي من الاستمتاع بها. تجنب حفر الخنادق أو هياكل المباني.

هل تريد معرفة المزيد حول كيف لا يمكنك ترك أي أثر في حدائق أوستن؟ قم بزيارة LNT.org



المحتوى
Austin Park Rangers
Melissa Hand
Tessa Rangel

فكرة القصة
Aranza Oviedo-Sandoval

بمساعدة من
Jennifer Cerda

التصميم
Becca Borrelli Illustrations

الصور من
Austin Park Rangers
Kerstin Johansson
Casey Carter
Melissa Hand
Danielle Knapp-Smith

شكر خاص للتالي على دعمهم:

Austin History Center
Historic Preservation and Heritage Tourism Program
Equity Office
Communication and Engagement Unit
Leave No Trace



تلتزم مدينة أوستن بالامتثال لقانون الأمريكيين ذوي الإعاقة. سيتم توفير تعديلات معقولة والوصول المتكافئ إلى الاتصالات عند الطلب. للحصول على المساعدة، يرجى الاتصال 974-3914 (512) أو Relay Texas 7-1-1.